

Wycinek Mapy Zasadniczej  
 Obiekt **Strugienice – most**  
 gm. Zduńny

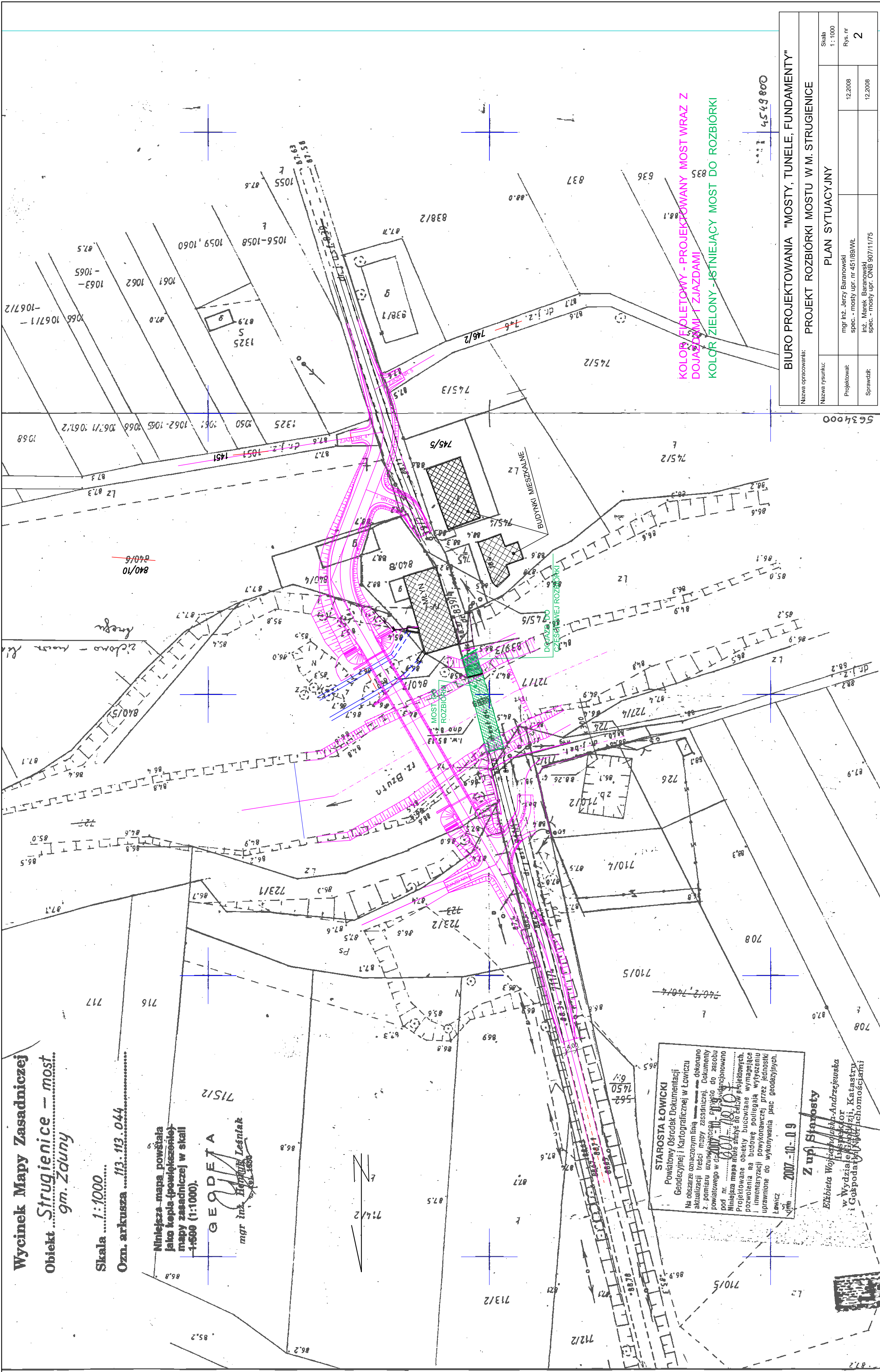
Skala 1:1000

Ozn. arkusza 113.113.044

Niniejsza mapa powstała  
 jako kopia (powiększenie)  
 mapy zasadniczej w skali  
 1:500 (1:1000).

**G E O D E T A**

mgr inż. **Henryk Leśniak**  
 1961-1988



KOLOR FIOLETOWY - PROJEKTOWANY MOST WRAZ Z  
 DOJAZDAMI I ZIĄZDAMI  
 KOLOR ZIELONY - ISTNIEJĄCY MOST DO ROZBIÓRKI

4549800

Nazwa opracowania: <b>BIURO PROJEKTOWANIA "MOSTY, TUNELE, FUNDAMENTY"</b>	
Nazwa rysunku: <b>PROJEKT ROZBIÓRKI MOSTU W M. STRUGIENICE</b>	
PLAN SITUACYJNY	
Skala 1:1000	Rys. nr 2
mgr inż. Jerzy Baranowski spec. - mosty upr. nr 451/89/WŁ	12.2008
inż. Marek Baranowski spec. - mosty upr. ONB 907/11/75	12.2008

**STAROSTA ŁOWICKI**  
 Powiatowy Ośrodek Dokumentacji  
 Geodezyjnej i Kartograficznej w Łowiczu  
 Na obszarze oznaczonym linią  
 aktualizacji treści mapy zasadniczej. Dokumenty  
 z pomiaru uzupelniono. Dokumenty  
 powiatowego w dz. 100-10-10-10-10-10  
 pod nr. 100-10-10-10-10-10-10-10-10-10  
 Niniejsza mapa ma służyć do celów projektowych.  
 Projektowane obiekty budowlane wymagające  
 pozwolenia na budowę podlegają wyłączeniu  
 inwentaryzacji powykonalowej przez jednostki  
 uprawnione do wykonywania prac geodezyjnych.  
 Łowicz  
 2007-10-06  
**Z up. Starosty**  
 Elżbieta Wojciechowska-Andrzejewska  
 Inspektor  
 w Wydziale Geodezji, Katastru  
 i Gospodarki Nieruchomościami

5634000